

**De:** Atelier SAMTHIAGO® | CONSERVAÇÃO E RESTAURO <mkt@samthiago.com>  
**Enviado:** 16 de setembro de 2024 16:03  
**Para:** ccosta@samthiago.com  
**Assunto:** VILA DO CONDE: RESTAURO DO PATRIMÓNIO AZULEJAR



  
Newsletter nº84  
JUL-SET 2024

## VILA DO CONDE: CONSERVAÇÃO E RESTAURO DO PATRIMÓNIO AZULEJAR



A SAMTHIAGO® terminou recentemente os "Trabalhos de conservação e restauro de dois conjuntos de painéis de azulejos", para o Município de Vila do Conde. A adjudicação compreendeu a intervenção em 5 painéis azulejares da cidade: os painéis Figurativos "Recreio Infantil", situados no Largo Dr. Cunha Reis, e os dois Painéis "Ponte de Ave" e "Igreja de Rio Mau", situados na Praça de S. João.

Os painéis Figurativos "Recreio Infantil" foram produzidos nas Fábricas Aleluia, em Aveiro na primeira metade da década de 1940. O painel central apresenta motivos vegetalistas e figurativos, enquanto os dois painéis laterais recriam cenas da vida infantil. Foram encomendados para assinalar a construção de uma creche gratuita pela Câmara Municipal de Vila do Conde. Originalmente designava-se "Recreio Infantil do Dr. António Pires de Lima", contudo, após o 25 de abril, os azulejos que referiam o nome do antigo governador civil do Porto foram retirados e substituídos por azulejos monocromáticos.



Os dois painéis situados na Praça de S. João foram igualmente produzidos na Fábrica Aleluia, provavelmente na década de 1940, retratando dois emblemáticos monumentos românicos do concelho - a Ponte d'Ave e a Igreja de Rio Mau. Os dois painéis, semelhantes na sua forma, apresentam uma cercadura com motivos vegetalistas e a imagem do monumento e sua envolvência na parte central.

A intervenção, adjudicada em procedimento público à SAMTHIAGO®, ficou concluída num prazo de 60 dias.

---

## RESTAURO DO PATRIMÓNIO MONUMENTAL DE SÃO JOÃO DA MADEIRA





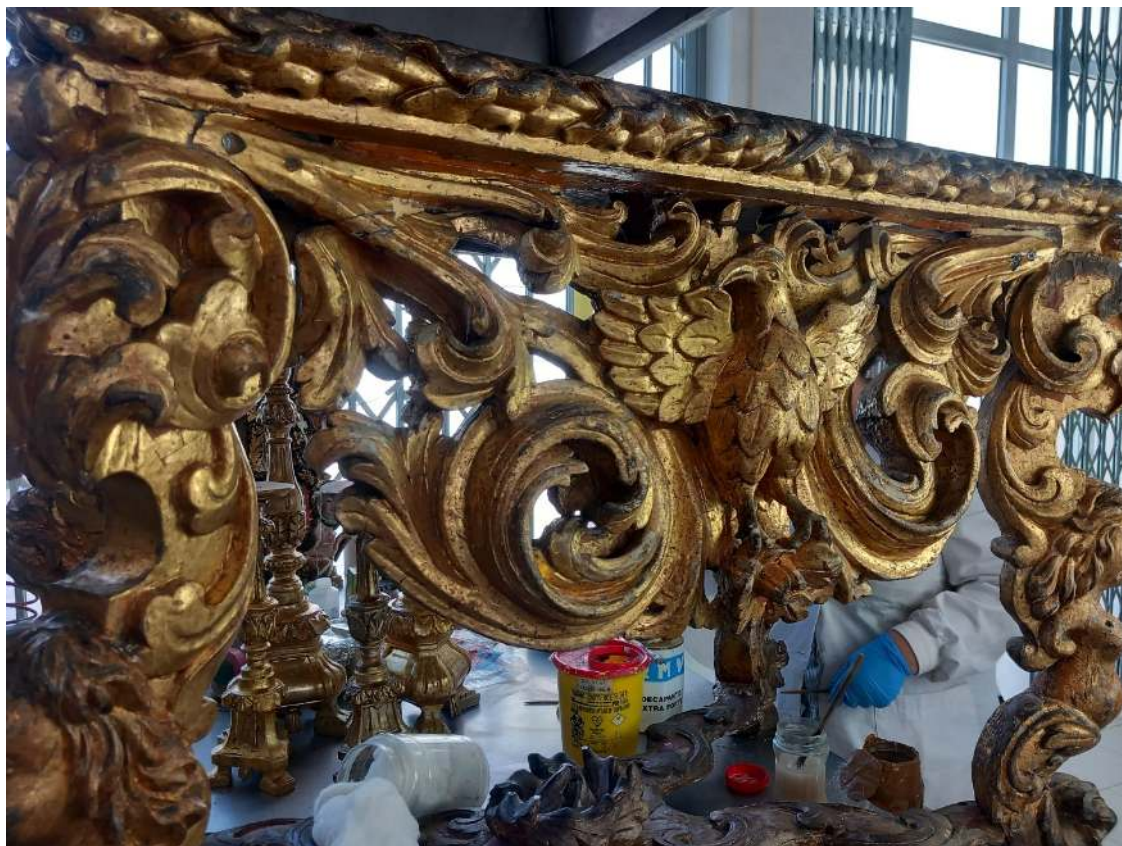
A Câmara Municipal de S. João da Madeira promoveu uma intervenção de conservação e restauro de vários monumentos da cidade. Uma das intervenções realizadas nesse âmbito pela SAMTHIAGO® incidiu no Monumento aos Mortos da Grande Guerra.



O Cruzeiro do Parque Nossa Senhora dos Milagres, o Brasão de Armas de Portugal (na envolvente ao edifício do Fórum Municipal) e o Busto do Autarca Benjamim Valente (junto aos Paços da Cultura) também beneficiarem destes trabalhos. A estátua de homenagem ao Conde Dias Garcia, situada no largo em frente ao Quartel-sede dos Bombeiros Voluntários de S. João da Madeira foi a última intervenção realizada.

As intervenções decorreram durante um período total de 120 dias.

## TALHA E MOBILIÁRIO DA IGREJA DO MOSTEIRO DE SÃO JOÃO DE TAROUCA

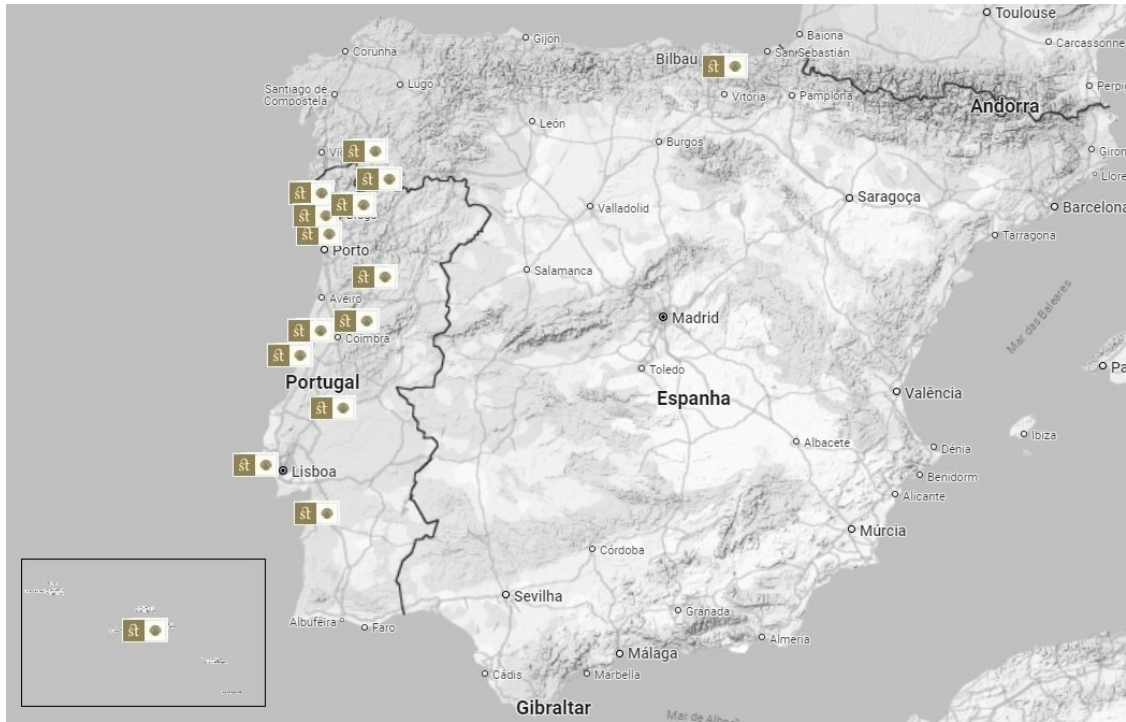


A SAMTHIAGO® tem em curso uma intervenção em inúmeros elementos de talha e mobiliário da Igreja do Mosteiro de São João de Tarouca. A construção do Mosteiro iniciou-se em 1154, sendo este o primeiro mosteiro masculino cisterciense edificado em território português. Classificado de Monumento Nacional, o complexo monástico integra desde 2009, juntamente com mais dois monumentos (Mosteiro de Santa Maria de Salzedas e Convento de Santo António de Ferreirim) o Projeto Vale do Varosa. A intervenção, realizada para a Fábrica da Igreja Paroquial de São João de Tarouca, deverá ficar concluída até final deste ano.

---

### INTERVENÇÕES EM CURSO





A SAMTHIAGO® iniciou o seu ano laboral, com 17 trabalhos em carteira: 4 projetos e 13 intervenções. Inclui intervenções em diversas áreas, como por exemplo, azulejo, bens arqueológicos, escultura, mobiliário, pintura de cavalete, pintura mural, metais, pedra e talha. As intervenções repartem-se por diversos locais: Angra do Heroísmo, Bilbao, Leiria, Santarém, Melgaço, Montemor-o-Velho, Oeiras, Palmela, Pombal, Tarouca, Viana do Castelo e Vila do Conde.

---

## REQUALIFICAÇÃO DA ESCADARIA E TERRAÇOS - EDIFÍCIO ATLAS



No âmbito da empreitada de "Requalificação da escadaria e terraços junto ao edifício ATLAS", promovida pela Câmara Municipal de Aveiro, a SAMTHIAGO® desenvolveu os trabalhos de conservação preventiva e proteção do espólio cerâmico existente. Os trabalhos, realizados para a empresa parceira Emprubuild, incidiram sobre os painéis da autoria de Cândido Teles. O conjunto representa aspetos tradicionais do modus vivendis das gentes da região aveirense: a apanha do moliço, a pesca na Ria, os marnotos, as salineiras, entre outros.

---

ATELIER SAMTHIAGO  
RESTAURO DE BENS HISTÓRICOS-ARTÍSTICO

Alvará INCI 62754  
Restauro de Bens Históricos - Artísticos

PT [+351] 258 825 385  
ES [+34] 633 577 460

[www.samthiago.com](http://www.samthiago.com)  
[info@samthiago.com](mailto:info@samthiago.com)

PORTUGAL | ESPAÑA

### Regulamento Geral de Proteção de Dados

Entrou em vigor no dia 25 de maio de 2018 o Regulamento (UE) 2016/679 do Parlamento Europeu, relativo à proteção das pessoas singulares no que diz respeito ao tratamento de dados pessoais. A SAMTHIAGO® assegura que o seu endereço de correio eletrónico apenas é utilizado para o envio de newsletters e divulgação